

## Ficha Técnica

Fato Macaco Bizweld C/Capuz

Ref. PWBIZ6

### Descrição:

Fato macaco com capuz Bizweld, oferece uma opção de protecção de cabeça incorporada ao utilizador, além de funcionalidades adicionais tais como bolsos para joelheiras e um bolso traseiro com pala.

### Características:

- Protecção contra calor radiante, convectivo e de contacto;
- Protecção certificada contra respingos de metal fundido;
- Bolso para o metro;
- Bolso traseiro com pala;
- Fecho por botões de pressão ocultos para fácil acesso;
- Acesso lateral aos bolsos;
- Punhos ajustáveis para um conforto seguro;
- Tecido com classificação 40 UPF para bloquear 98% dos raios UV;
- 9 bolsos para armazenamento amplo;
- Cordão de ajuste no capuz e na bainha;
- Laço para fácil fixação de um rádio;
- Bolso para telemóvel oculto;
- CE-CAT III
- Certificado CE

### Composição:

**Tecido Exterior :** Bizweld: 100% Algodão, acabamento ignífugo 330g

**Cor:** Azul marinho

**Tamanhos:** S ao 3XL

**Normas:** EN ISO 11612 A1+A2, B1, C1, E2, F1  
EN ISO 11611 Classe 1 A1+A2  
IEC 61482-2 EN 61482-1-1 Elim 8.3 CAL/CM<sup>2</sup>  
ASTM F1959/F1959M-12 ATPV 11.2 CAL/CM<sup>2</sup> (HAF = 80.4%)



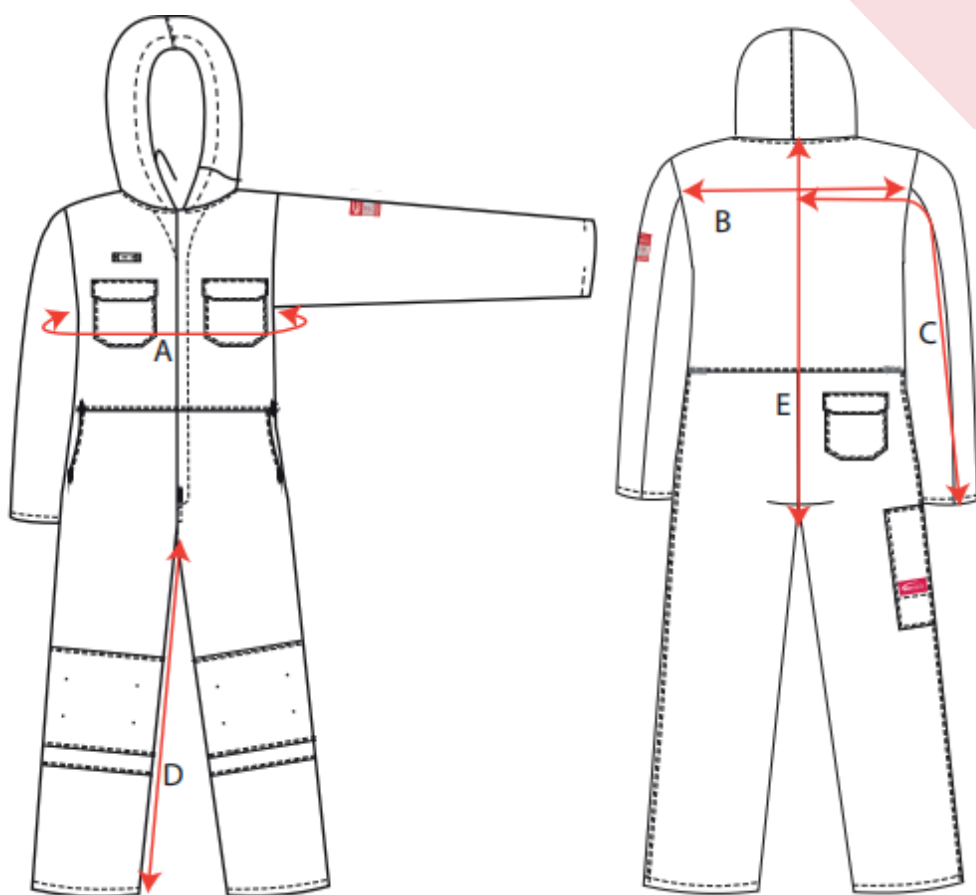
- **Tecido Bizweld** é 100% algodão 330g com um acabamento ignífugo. Este tecido atende às normas EN 11611 e EN ISO EN ISO 11612 oferecendo uma excelente protecção para soldadura e outras indústrias similares.





**M&M PROTEK**  
since 2005

## Tabela de medias:



AREA		92 - 96 SMALL	100-104 MEDIUM	108-112 LARGE	116-124 X-LARGE	128-132 XXL	136 - 140 XXXL	Tall PLUS
Chest	A	110	118	126	138	146	154	
Across Back from 12cm below neck	B	48	50	52	55	57	59	
Sleeve length from 12cm below neck	C	83	84	85	86.5	87.5	88.5	3
Inside Leg	D	81.5	81.5	81.5	81.5	81.5	81.5	5
Back neck to crotch	E	92	94	96	99	101	103	4

**DECLARAÇÃO DE CONFORMIDADE DE TIPO UE**  
**REGULAMENTO SOBRE EQUIPAMENTO DE PROTECÇÃO PESSOAL (UE) 2016/425**

Esta declaração de conformidade é emitida sob a responsabilidade exclusiva do fabricante Portwest, IDA Industrial Park, Westport, Co. Mayo, F28 FY88, Ireland. Reg. 21284 declara que o seguinte Equipamento de Protecção Individual (EPI)

**BIZ6 - FATO MACACO BIZWELD COM CAPUZ**



está em conformidade com as disposições do Regulamento EPI (UE) 2016/425 (Cat I) e satisfaz os requisitos essenciais de saúde e segurança estabelecidos no Anexo II e a(s) norma(s) harmonizada(s) pertinente(s):

EN ISO 11612 (A1+A2, B1, C1, E2, F1) (2015)

EN ISO 11611 Classe 1 (A1+A2) (2015)

IEC 61482-2 EN 61482-1-1 (Elim 8.3 CAL/CM<sup>2</sup>) (2009)

ASTM F1959/F1959M-12 (ATPV 11.2 CAL/CM<sup>2</sup> (HAF = 80.4%)) (2013)


O EPI é idêntico ao modelo sujeito ao certificado de exame de tipo da UE (Módulo B) referenciado no número do certificado

**2777\_12872\_01\_E00\_00**

Emitido por: SATRA Technology Europe Ltd

Bracetown Business Park, Clonee, Dublin 15, D15 YN2P, Ireland (NB: 2777)

Assinado para e em nome de Portwest



Raymond Carney

Chief Operations Officer

Data: 09-Feb-2023