



**M&M PROTEK**  
since 2005

# Ficha Técnica

Sapato de segurança S3/SRC

Ref. SJX111081

## Descrição:

Sapato de Proteção em couro integral e à prova de água.



## Composição superior:

- Couro Nappa Action à prova de água

## Forro:

- Cambrella

## Sola exterior:

- PU/borracha

## Biqueira:

- Aço

## Tamanhos:

- 35 ao 48;

## Palmilha anti-perfuração:

- Aço

## Normas de segurança:

- S3 , SRC, WRU

## Peso da amostra:

- 0.686 kg



Parte superior respirável



Couro



Biqueira de proteção



Sola exterior antiderrapante



Palmilha de conforto



Absorção de energia do calcanhar



Resistente a furos



Sola exterior resistente ao óleo e ao combustível



À prova de água (WRU)



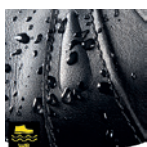
Sapato antiestático



## Normas:

**EN ISO 20345:2011**

**ASTM F2413:2018**



**Parte superior resistente à água (WRU)**  
O calçado à prova de água se não estiver permanentemente exposto a níveis elevados.



**Biqueira de aço**  
Suporte metálico robusto, para proteger os pés do utilizador



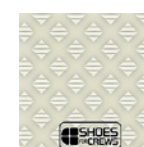
**Absorção de energia na zona do calcanhar**  
A absorção de energia na zona do calcanhar reduz o impacto dos saltos ou da corrida no corpo do utilizador.



**Antiestático**  
O calçado antiestático evita a acumulação de cargas eletrostáticas e garante a descarga eficaz das mesmas. Resistência volumétrica entre 100 quilo-ohmio e 1 gigaohmio.



**Função antiderrapante SRC**  
As solas antiderrapantes são uma das características mais importantes do calçado de segurança e para fins profissionais. As solas antiderrapantes SRC passam por testes anti-derrapagem SRA e SRB, pelo que são testadas tanto em superfícies de aço como de cerâmica.



**Shoes For Crews**  
O calçado de segurança e para fins profissionais Shoes For Crews proporciona tração melhorada, qualidades antiderrapantes ao caminhar em diferentes superfícies escorregadias, e muito mais.

**M&M PROTEK**  
Equipamentos de Protecção Individual, Lda.  
Avenida da Granja, 158 4820-117 Fafe, Portugal

T. (+351) 253 599 521  
geral@mmprotek.pt  
[www.mmprotek.pt](http://www.mmprotek.pt)

IBAN - PT50 0018 0003 1394 9508 02039  
C.R.C. Fafe, nº 2458  
Contribuinte 507 304 721  
Capital Social 90.000€



---

## **Declaração de conformidade da UE de acordo com o Regulamento (UE) 2016/425**

O Fabricante ou o seu mandatário estabelecido na Comunidade

CORTINA NV  
Meersbloem-Melden 42  
BE-9700 Oudenaarde

declara, sob sua exclusiva responsabilidade, que o seguinte produto:

nome do artigo: X111081  
EN ISO 20345:2011: S3 SRC

cumpra as disposições do Regulamento (UE) 2016/425 e cumpra a norma nacional, implementada pela norma harmonizada EN ISO 20344:2011 e é idêntica ao EPI, que é objeto do certificado emitido pelo organismo notificado nomeado para o certificado de exame de tipo UE para o exame de tipo.

Organismo Notificado

INTERTEK ITALY SPA  
VIA MIGLIOLI  
MILANO, 20010  
ITALY

realizou o exame de tipo da UE e emitiu o certificado de exame de tipo da LECFI00374305.

Assinado por e em nome de CORTINA NV, Meersbloem-Melden 42, BE-9700 Oudenaarde

23/08/2022



Peter De Mezure  
QA Manager  
Oudenaarde



Eddy Dumarey  
Chief Executive Officer  
Oudenaarde